

# 認定書

国住参建第 477 号  
令和 3 年 8 月 19 日

旭化成建材株式会社  
代表取締役社長 山越 保正 様

国土交通大臣 赤羽 一嘉



下記の構造方法等については、建築基準法第 68 条の 25 第 1 項（同法第 88 条第 1 項において準用する場合を含む。）の規定に基づき、同法第 2 条第八号並びに同法施行令第 108 条第一号及び第二号（外壁（耐力壁）：各 30 分間）の規定に適合するものであることを認める。

## 記

1. 認定番号  
PC030BE-3033-3(8)
2. 認定をした構造方法等の名称  
人造鉱物繊維断熱材充てん/窯業系サイディング・フェノールフォーム板・  
構造用面材 [木質系ボード、セメント板、火山性ガラス質複層板又はせっこう  
ボード] 表張/内装下地材 [木質系ボード、セメント板、火山性ガラス質  
複層板又はせっこうボード]・せっこうボード裏張/木製軸組造外壁
3. 認定をした構造方法等の内容  
別添の通り

(注意) この認定書は、大切に保存しておいてください。

## 1. 構造名

人造鉱物繊維断熱材充てん/窯業系サイディング・フェノールフォーム板・構造用面材 [木質系ボード、セメント板、火山性ガラス質複層板又はせっこうボード] 表張/内装下地材 [木質系ボード、セメント板、火山性ガラス質複層板又はせっこうボード] ・せっこうボード裏張/木製軸組造外壁

## 2. 寸法および形状等

(寸法単位：mm)

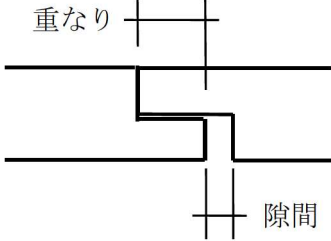
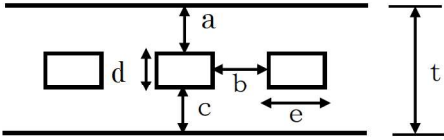
項 目	仕 様
壁 高	構造計算等により構造安全性が確かめられた寸法とする
壁 厚	124.5以上
壁の構造	真壁又は大壁

## 3. 材料構成

## 1) 主構成材料

(寸法単位：mm)

項 目	仕 様															
① 柱 (荷重支持部材)	木 <ul style="list-style-type: none"> <li>・材質 (1)～(4)のうち、いずれか一仕様とする               <ul style="list-style-type: none"> <li>(1)平成12年建設省告示第1452号に規定する構造用製材(JAS)</li> <li>(2)平成13年国土交通省告示第1024号に規定する構造用集成材(JAS)</li> <li>(3)平成13年国土交通省告示第1024号に規定する単板積層材(JAS)</li> <li>(4)平成12年建設省告示第1452号に規定する無等級材</li> </ul> </li> <li>・寸法 105×105の断面寸法以上</li> <li>・密度 <math>0.38_{\pm 0.08}</math> g/cm<sup>3</sup>以上</li> <li>(欠き込む場合) 欠き込み深さ 5～20 欠き込み幅 内装材厚さ+3以下</li> </ul>															
② 間柱	<ul style="list-style-type: none"> <li>・材質 木(製材、集成材、単板積層材、枠組壁工法構造用製材または構造用たて継ぎ材)</li> <li>・寸法 27×65の断面寸法以上 (構造用面材、内装下地材の厚さを含む(ただし、真壁納まり及び面材が柱間に納まる場合に限る))</li> <li>・間隔 500以下</li> </ul>															
③ 胴縁	<ul style="list-style-type: none"> <li>・材質 木(合板、製材、集成材、単板積層材、枠組壁工法構造用製材または構造用たて継ぎ材)</li> <li>・寸法 15×45の断面寸法以上(一般部) 15×45×2枚または15×90の断面寸法以上(目地部)</li> <li>・間隔 500以下</li> </ul>															
④ 外装材	[4]-1 基材 窯業系サイディング <ul style="list-style-type: none"> <li>・規格 JIS A 5422</li> <li>・組成(質量%)               <table border="0" style="margin-left: 20px;"> <tr> <td style="font-size: 2em; vertical-align: middle;">{</td> <td>けい酸カルシウム硬化物</td> <td style="text-align: right;">65～86</td> </tr> <tr> <td></td> <td>有機質繊維</td> <td style="text-align: right;">1～13</td> </tr> <tr> <td></td> <td>無機質繊維</td> <td style="text-align: right;">4未満</td> </tr> <tr> <td></td> <td>有機質混和材</td> <td style="text-align: right;">14未満</td> </tr> <tr> <td></td> <td>無機質混和材</td> <td style="text-align: right;">27未満</td> </tr> </table> </li> <li>但し、●繊維質原料               <ul style="list-style-type: none"> <li>有機質：セルロース繊維、ポリビニルアルコール繊維、ポリプロピレン繊維等</li> <li>無機質：ガラス繊維、ロックウール繊維等</li> </ul> </li> <li>●混和材料               <ul style="list-style-type: none"> <li>有機質：リグニン、メチルセルロース、撥水剤等</li> <li>無機質：パーライト、炭酸カルシウム、マイカ等</li> </ul> </li> </ul>	{	けい酸カルシウム硬化物	65～86		有機質繊維	1～13		無機質繊維	4未満		有機質混和材	14未満		無機質混和材	27未満
{	けい酸カルシウム硬化物	65～86														
	有機質繊維	1～13														
	無機質繊維	4未満														
	有機質混和材	14未満														
	無機質混和材	27未満														

項 目	仕 様																																								
<b>[4]外装材</b> (つづき)	<p>[4]-2 表面塗装</p> <p>(1)～(6)のうち、いずれか一仕様または組み合わせとする</p> <p>(1)アクリルウレタン系樹脂            (2)アクリル系樹脂            (3)アクリルシリコン系樹脂            (4)フッ素系樹脂            (5)エポキシ系樹脂            (6)無機質系</p> <p>・塗布量 200g/m<sup>2</sup>以下 (有機固形分)</p> <p>[4]-3 かさ比重 1.1±0.2 (絶乾)</p> <p>[4]-4 形状</p> <p>[4]-4-1 外形寸法</p> <table border="1" data-bbox="533 701 1347 815"> <thead> <tr> <th rowspan="2">イ) 厚さ</th> <th colspan="2">ロ) 幅</th> <th colspan="2">ハ) 長さ</th> </tr> <tr> <th>最小</th> <th>最大</th> <th>最小</th> <th>最大</th> </tr> </thead> <tbody> <tr> <td>15～26</td> <td>303</td> <td>606</td> <td>910</td> <td>3640</td> </tr> </tbody> </table> <p>[4]-4-2 端部形状 (サイディング相互の重なりと隙間)</p> <table border="1" data-bbox="526 945 983 1021"> <thead> <tr> <th>イ) 厚さ</th> <th>ロ) 重なり</th> <th>ハ) 隙間</th> </tr> </thead> <tbody> <tr> <td>15～26</td> <td>9 以上</td> <td>3 以下</td> </tr> </tbody> </table>  <p>[4]-4-3 断面形状</p> <table border="1" data-bbox="493 1214 1437 1435"> <thead> <tr> <th>イ) 厚さ</th> <th>ロ) 模様深さ</th> <th>ハ) 容積欠損率 (%)</th> <th>ニ) ※中空率 (%)</th> </tr> </thead> <tbody> <tr> <td>15～26</td> <td>最小厚さ 11 以上を確保</td> <td>11 以下 (但し、板厚 15 を超える場合は裏面から 15 以下の模様による欠損率とする)</td> <td>34 以下 (但し、板厚 18 を超える場合は厚さを増した分だけ d の長さを増し、中空率を上げることができる)</td> </tr> </tbody> </table> <p>※中空の形状</p>  <table border="1" data-bbox="501 1727 1382 1803"> <thead> <tr> <th>t</th> <th>a</th> <th>b</th> <th>c</th> <th>d</th> <th>e</th> </tr> </thead> <tbody> <tr> <td>18 以上</td> <td>3 以上</td> <td>3 以上</td> <td>3 以上</td> <td>9 以下</td> <td>t 以下</td> </tr> </tbody> </table> <p>但し、板厚 18 を超える場合、厚さを増した分だけ d の長さを増すことができる</p> <p>[4]-5 張方 横張</p>	イ) 厚さ	ロ) 幅		ハ) 長さ		最小	最大	最小	最大	15～26	303	606	910	3640	イ) 厚さ	ロ) 重なり	ハ) 隙間	15～26	9 以上	3 以下	イ) 厚さ	ロ) 模様深さ	ハ) 容積欠損率 (%)	ニ) ※中空率 (%)	15～26	最小厚さ 11 以上を確保	11 以下 (但し、板厚 15 を超える場合は裏面から 15 以下の模様による欠損率とする)	34 以下 (但し、板厚 18 を超える場合は厚さを増した分だけ d の長さを増し、中空率を上げることができる)	t	a	b	c	d	e	18 以上	3 以上	3 以上	3 以上	9 以下	t 以下
イ) 厚さ	ロ) 幅		ハ) 長さ																																						
	最小	最大	最小	最大																																					
15～26	303	606	910	3640																																					
イ) 厚さ	ロ) 重なり	ハ) 隙間																																							
15～26	9 以上	3 以下																																							
イ) 厚さ	ロ) 模様深さ	ハ) 容積欠損率 (%)	ニ) ※中空率 (%)																																						
15～26	最小厚さ 11 以上を確保	11 以下 (但し、板厚 15 を超える場合は裏面から 15 以下の模様による欠損率とする)	34 以下 (但し、板厚 18 を超える場合は厚さを増した分だけ d の長さを増し、中空率を上げることができる)																																						
t	a	b	c	d	e																																				
18 以上	3 以上	3 以上	3 以上	9 以下	t 以下																																				

項 目	仕 様
5 構造用面材	<p>(1)～(4)のうち、いずれか一仕様とする</p> <p>(1)木質系ボード</p> <p>1)～7)のうち、いずれか一仕様とする</p> <p>1)構造用合板</p> <ul style="list-style-type: none"> <li>・規格 JAS</li> <li>・厚さ 6 以上</li> </ul> <p>2)構造用パネル</p> <ul style="list-style-type: none"> <li>・規格 JAS</li> <li>・厚さ 6 以上</li> </ul> <p>3)製材</p> <ul style="list-style-type: none"> <li>・規格 JAS</li> <li>・厚さ 6 以上</li> </ul> <p>4)パーティクルボード</p> <ul style="list-style-type: none"> <li>・規格 JIS A 5908</li> <li>・厚さ 9 以上</li> </ul> <p>5)構造用MDF</p> <ul style="list-style-type: none"> <li>・規格：JIS A 5905</li> <li>・厚さ：7 以上</li> <li>・密度：0.70g/cm<sup>3</sup> 以上</li> </ul> <p>6)シージングボード</p> <ul style="list-style-type: none"> <li>・規格：JIS A 5905</li> <li>・厚さ：9 以上</li> <li>・密度：0.33～0.42g/cm<sup>3</sup></li> </ul> <p>7)ハードファイバーボード</p> <ul style="list-style-type: none"> <li>・規格：JIS A 5905</li> <li>・厚さ：5 以上</li> </ul> <p>(2)セメント板</p> <p>1)～8)のうち、いずれか一仕様とする</p> <p>1)繊維強化セメント板</p> <ul style="list-style-type: none"> <li>・規格 JIS A 5430</li> <li>・厚さ 3 以上</li> </ul> <p>2)木質系セメント板</p> <ul style="list-style-type: none"> <li>・規格 JIS A 5404</li> <li>・厚さ 12 以上</li> </ul> <p>3)パルプセメント板</p> <ul style="list-style-type: none"> <li>・規格 JIS A 5414</li> <li>・厚さ 8 以上</li> </ul> <p>4)両面アクリル系樹脂塗装／パルプ・けい酸質混入セメント板 (国土交通省大臣認定番号：QM-0457)</p> <ul style="list-style-type: none"> <li>・厚さ 9 以上</li> </ul> <p>5)繊維強化セメント板 (国土交通省大臣認定番号：NM-8576)</p> <ul style="list-style-type: none"> <li>・厚さ 5 以上</li> </ul> <p>6)繊維混入けい酸カルシウム板 (国土交通省大臣認定番号：NM-8578)</p> <ul style="list-style-type: none"> <li>・厚さ 5 以上</li> </ul> <p>7)パルプ混入けい酸カルシウム板 (国土交通省大臣認定番号：NM-2601)</p> <ul style="list-style-type: none"> <li>・厚さ 4 以上</li> </ul> <p>8)繊維混入スラグせっこう板 (国土交通省大臣認定番号：NM-0834)</p> <ul style="list-style-type: none"> <li>・厚さ 3 以上</li> </ul>

項 目	仕 様
5] 構造用面材 (つづき)	<p>(3) 火山性ガラス質複層板</p> <ul style="list-style-type: none"><li>・規格 JIS A 5440</li><li>・厚さ 9 以上</li></ul> <p>(4) せっこうボード</p> <p>1)～4)のうち、いずれか一仕様とする</p> <ol style="list-style-type: none"><li>1) せっこうボード (強化せっこうボード含む)<ul style="list-style-type: none"><li>・規格 JIS A 6901</li><li>・厚さ 9.5 以上</li></ul></li><li>2) ガラス繊維不織布入せっこう板 (国土交通省大臣認定番号：NM-9354)<ul style="list-style-type: none"><li>・厚さ 9.5 以上</li></ul></li><li>3) 両面ボード用原紙張/せっこう板 (国土交通省大臣認定番号：NM-4127)<ul style="list-style-type: none"><li>・厚さ 9.5 以上</li></ul></li><li>4) ボード用原紙張/ガラス繊維混入せっこう板 (国土交通省大臣認定番号：QM-0954-1、QM-0955-1)<ul style="list-style-type: none"><li>・厚さ 9.5 以上</li></ul></li></ol>

項 目	仕 様
[6] 外張り断熱材	<p>(1)、(2)のうち、いずれか一仕様とする</p> <p>(1) フェノールフォーム保温板</p> <p>(2) フェノールフォーム断熱材</p> <ul style="list-style-type: none"> <li>・規格 (1)、(2)のうち、いずれか一仕様とする <ul style="list-style-type: none"> <li>(1) JIS A 9511</li> <li>(2) JIS A 9521</li> </ul> </li> <li>・形状 平板</li> <li>・厚さ <ul style="list-style-type: none"> <li>(1)、(2)のうち、いずれか一仕様とする</li> <li>(1) <math>20_{\pm 2} \sim 300_{\pm 6}</math> (1枚張りの場合)</li> <li>(2) <math>20_{\pm 2} \sim 150_{\pm 3}</math> (1枚あたり) (2枚張りの場合)</li> </ul> </li> <li>・密度 <math>27_{\pm 3} \sim 45_{\pm 5}</math> kg/m<sup>3</sup> (基材)</li> <li>・組成 (基材) (質量%) <ul style="list-style-type: none"> <li>(1)～(3)のうち、いずれか一仕様とする</li> <li>(1) フェノール系樹脂 100 発泡剤 (炭化水素系) 2～7 (外割)</li> <li>(2) フェノール系樹脂 100 発泡剤 (炭化水素系と HFO の混合) <math>12_{\pm 2}</math> (外割) ※炭化水素系は <math>5.0_{\pm 2}</math> (外割) 以下とする</li> <li>(3) フェノール系樹脂 100 発泡剤 (炭化水素系と HFO の混合) <math>10_{\pm 2}</math> (外割) ※炭化水素系は <math>5.0_{\pm 2}</math> (外割) 以下とする</li> </ul> </li> <li>・面材 <ul style="list-style-type: none"> <li>(1)～(6)のうち、いずれか一仕様とする</li> <li>(1) ポリエステル系不織布 <ul style="list-style-type: none"> <li>・使用量 <ul style="list-style-type: none"> <li>1)、2)のうち、いずれか一仕様とする</li> <li>1) <math>10_{\pm 1} \sim 60_{\pm 6}</math> g/m<sup>2</sup> (片面あたり) (厚さが(1)の場合)</li> <li>2) <math>10_{\pm 1} \sim 30_{\pm 3}</math> g/m<sup>2</sup> (片面あたり) (厚さが(2)の場合)</li> </ul> </li> </ul> </li> <li>(2) ポリプロピレン系不織布 <ul style="list-style-type: none"> <li>・使用量 <ul style="list-style-type: none"> <li>1)、2)のうち、いずれか一仕様とする</li> <li>1) <math>10_{\pm 1} \sim 60_{\pm 6}</math> g/m<sup>2</sup> (片面あたり) (厚さが(1)の場合)</li> <li>2) <math>10_{\pm 1} \sim 30_{\pm 3}</math> g/m<sup>2</sup> (片面あたり) (厚さが(2)の場合)</li> </ul> </li> </ul> </li> <li>(3) ポリエチレン加工紙 <ul style="list-style-type: none"> <li>・規 格 JIS Z 1514</li> <li>・使用量 <ul style="list-style-type: none"> <li>1)、2)のうち、いずれか一仕様とする</li> <li>1) <math>10_{\pm 1} \sim 60_{\pm 6}</math> g/m<sup>2</sup> (片面あたり) (厚さが(1)の場合)</li> <li>2) <math>10_{\pm 1} \sim 30_{\pm 3}</math> g/m<sup>2</sup> (片面あたり) (厚さが(2)の場合)</li> </ul> </li> </ul> </li> <li>(4) はり合せアルミニウムはく <ul style="list-style-type: none"> <li>・規 格 JIS Z 1520</li> </ul> </li> <li>(5) 無機系の加工紙 (けい酸マグネシウム紙、ガラス繊維紙、アルミニウムはく・ガラス繊維複合紙)</li> <li>(6) なし</li> </ul> </li> </ul>

項 目	仕 様
<p>7 充てん断熱材</p>	<p>人造鉱物繊維断熱材  (1)、(2)のうち、いずれか一仕様とする  (1) グラスウール  (2) ロックウール  ・規格 イ)～ハ)のうち、いずれか一仕様とする  イ) JIS A 9504  ロ) JIS A 9521  ハ) JIS A 9523  ・厚さ 10 以上  ・密度 10kg/m<sup>3</sup> 以上</p>
<p>8 内装下地材</p>	<p>(1)～(4)のうち、いずれか一仕様とする  (1) 木質系ボード  1)～6)のうち、いずれか一仕様とする  1) 普通合板  ・規格 JAS  ・厚さ 6 以上  2) 構造用合板  ・規格 JAS  ・厚さ 6 以上  3) 構造用パネル  ・規格 JAS  ・厚さ 6 以上  4) 製材  ・規格 JAS  ・厚さ 6 以上  5) パーティクルボード  ・規格 JIS A 5908  ・厚さ 9 以上  6) 小幅板 (製材、集成材又は単板積層材)  ・規格 JAS  ・厚さ 6 以上  (2) セメント板  1)～10)のうち、いずれか一仕様とする  1) 硬質木毛セメント板  ・規格 JIS A 5404  ・厚さ 15 以上  2) 硬質木片セメント板  ・規格 JIS A 5404  ・厚さ 12 以上  3) 繊維強化セメント板  ・規格 JIS A 5430  ・厚さ 3 以上  4) けい酸カルシウム版  ・規格 JIS A 5430  ・厚さ 9 以上  5) フレキシブル版  ・規格 JIS A 5430  ・厚さ 9 以上</p>

項 目	仕 様
<p>8] 内装下地材 (つづき)</p>	<p>6) パルプセメント板          ・規格 JIS A 5414          ・厚さ 6 以上</p> <p>7) 両面アクリル系樹脂塗装／パルプ・けい酸質混入セメント板          (国土交通省大臣認定番号：QM-0457)          ・厚さ 9 以上</p> <p>8) 繊維強化セメント板 (国土交通省大臣認定番号：NM-8576)          ・厚さ 5 以上</p> <p>9) 繊維混入けい酸カルシウム板 (国土交通省大臣認定番号：NM-8578)          ・厚さ 5 以上</p> <p>10) パルプ混入けい酸カルシウム板 (国土交通省大臣認定番号：NM-0656、NM-2601)          ・厚さ 4 以上</p> <p>(3) 火山性ガラス質複層板          ・規格 JIS A 5440          ・厚さ 9 以上</p> <p>(4) せっこうボード          1)、2)のうち、いずれか一仕様とする          1) せっこうボード (強化せっこうボード含む)          ・規格 JIS A 6901          ・厚さ 9.5 以上          2) 両面ボード原紙張／せっこう板 (国土交通省大臣認定番号：NM-4127)          ・厚さ 9.5 以上</p>
<p>9] 内装材</p>	<p>せっこうボード(強化せっこうボード含む)          ・規格 JIS A 6901          ・厚さ 9.5 以上          ・端部形状          (1)～(3)のうち、いずれか一仕様とする          (1) スクエア          (2) ベベル          (3) テーパー</p>

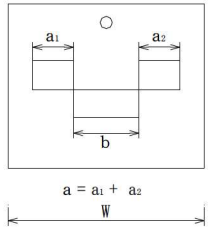
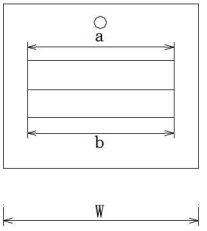
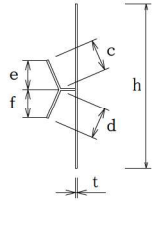
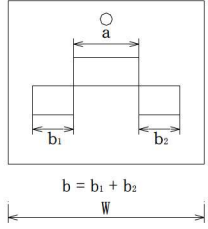
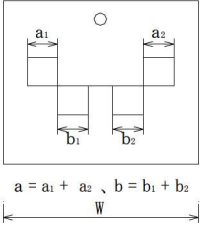
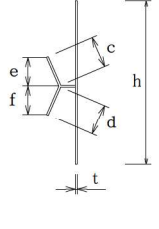


## 2) 副構成材料

(寸法単位 : mm)

項 目	仕 様
①受材	(1)、(2)のうち、いずれか一仕様とする (1)なし (大壁仕様の場合または柱に切り欠きをする場合に限る) (2)あり 木 (製材、集成材、単板積層材、枠組壁工法構造用製材または構造用たて継ぎ材) ・断面寸法 20×20以上
②防水紙	(1)～(3)のうち、いずれか一仕様とする (1)アスファルトフェルト ・規格 JIS A 6005 ・単位面積質量の呼び 430 以下 (2)透湿防水シート ・規格 JIS A 6111 ・厚さ 0.4 以下 ・材質 1)～3)のうち、いずれか一仕様とする 1)ポリエチレン 2)ポリエステル 3)ポリプロピレン ・表面アルミニウム蒸着仕上げ 1)、2)のうち、いずれか一仕様とする 1)あり 2)なし (3)なし
③防湿気密フィルム	(1)～(5)のうち、いずれか一仕様とする (1)住宅用プラスチック系防湿フィルム ・規格 JIS A 6930 ・厚さ 0.2 以下 (2)包装用ポリエチレンフィルム ・規格 JIS Z 1702 ・厚さ 0.2 以下 (3)農業用ポリエチレンフィルム ・規格 JIS K 6781 ・厚さ 0.2 以下 (4)ポリエチレン系フィルム ・厚さ 0.2±0.02 以下 (5)なし
④気密テープ	(1)～(3)のうち、いずれか一仕様とする (1)粘着テープ (片面・両面) ・材質 1)～7)のうち、いずれか一仕様とする 1)ブチルゴム系 2)EPDM ゴム系 3)アクリル系 4)アスファルト系 5)ポリエチレン系 6)ポリエステル系 7)ポリプロピレン系 ・厚さ 1.0 以下 ・幅 100 以下 (2)アルミニウムはく付き粘着テープ ・材質 1)～3)のうち、いずれか一仕様とする 1)ポリエチレン系 2)ポリエステル系 3)ポリプロピレン系 ・厚さ 1.0 以下 ・幅 100 以下 (3)なし

項 目	仕 様
⑤目地部材	<p>(1)～(5)のうち、いずれか一仕様、または(1)と(2)、または(1)と(3)の組み合わせのうち、いずれか一仕様とする</p> <p>(1)シーリング材</p> <ul style="list-style-type: none"> <li>・規格 JIS A 5758</li> <li>・材質 1)～6)のうち、いずれか一仕様とする           <ol style="list-style-type: none"> <li>1)ポリウレタン系樹脂</li> <li>2)アクリルウレタン系樹脂</li> <li>3)ポリサルファイド系樹脂</li> <li>4)変成ポリサルファイド系樹脂</li> <li>5)シリコーン系樹脂</li> <li>6)変成シリコーン系樹脂</li> </ol> </li> <li>・使用量 56g/m 以上</li> </ul> <p>(2)バックアップ材</p> <ul style="list-style-type: none"> <li>・材質 1)～5)のうち、いずれか一仕様とする           <ol style="list-style-type: none"> <li>1)ポリエチレン系樹脂</li> <li>2)ポリスチレン系樹脂</li> <li>3)ポリウレタン系樹脂</li> <li>4)ポリプロピレン系樹脂</li> <li>5)塩化ビニル系樹脂</li> </ol> </li> <li>・使用量 2g/m 以上</li> </ul> <p>(3)ハット形ジョイナー</p> <ul style="list-style-type: none"> <li>・材質 1)～10)のうち、いずれか一仕様とする           <ol style="list-style-type: none"> <li>1)溶融亜鉛めっき鋼板(JIS G 3302)</li> <li>2)塗装溶融亜鉛めっき鋼板(JIS G 3312)</li> <li>3)溶融亜鉛-5%アルミニウム合金めっき鋼板(JIS G 3317)</li> <li>4)塗装溶融亜鉛-5%アルミニウム合金めっき鋼板(JIS G 3318)</li> <li>5)溶融 55%アルミニウム-亜鉛合金めっき鋼板(JIS G 3321)</li> <li>6)塗装溶融 55%アルミニウム-亜鉛合金めっき鋼板(JIS G 3322)</li> <li>7)ポリ塩化ビニル被覆金属板(JIS K 6744) (アルミを除く)</li> <li>8)熱間圧延ステンレス鋼板(JIS G 4304)</li> <li>9)冷間圧延ステンレス鋼板(JIS G 4305)</li> <li>10)溶融亜鉛-アルミニウム-マグネシウム合金めっき鋼板(JIS G 3323)</li> </ol> </li> <li>・厚さ 0.25 以上</li> </ul> <p>(4)金属ジョイナー</p> <ul style="list-style-type: none"> <li>・材質 (3)の1)～10)のうち、いずれか一仕様とする</li> <li>・形状 ハット形、H形</li> <li>・厚さ 0.25 以上</li> </ul> <p>(5)なし(本ざね、合いじゃくり目地、突きつけ目地、目透かし目地の場合)</p>
⑥内装目地材	<p>(1)、(2)、または(2)と(3)の組み合わせのうち、いずれか一仕様とする</p> <p>(1)なし</p> <p>(2)せっこうボード用目地処理材</p> <ul style="list-style-type: none"> <li>・使用量 100g/m 以上</li> </ul> <p>(3)ジョイントテープ</p> <ul style="list-style-type: none"> <li>・材質 ガラスファイバーテープ</li> <li>・寸法 幅 50、厚さ 0.15～0.20</li> </ul>

項 目	仕 様
⑦留付材	<p>[1] 外装材留金具</p> <ul style="list-style-type: none"> <li>・材質 (1)～(10)のうち、いずれか一仕様とする           <ol style="list-style-type: none"> <li>(1) 溶融亜鉛めっき鋼板(JIS G 3302)</li> <li>(2) 塗装溶融亜鉛めっき鋼板(JIS G 3312)</li> <li>(3) 溶融亜鉛-5%アルミニウム合金めっき鋼板(JIS G 3317)</li> <li>(4) 塗装溶融亜鉛-5%アルミニウム合金めっき鋼板(JIS G 3318)</li> <li>(5) 溶融 55%アルミニウム-亜鉛合金めっき鋼板(JIS G 3321)</li> <li>(6) 塗装溶融 55%アルミニウム-亜鉛合金めっき鋼板(JIS G 3322)</li> <li>(7) ポリ塩化ビニル被覆金属板(JIS K 6744) (アルミを除く)</li> <li>(8) 熱間圧延ステンレス鋼板(JIS G 4304)</li> <li>(9) 冷間圧延ステンレス鋼板(JIS G 4305)</li> <li>(10) 溶融亜鉛-アルミニウム-マグネシウム合金めっき鋼板(JIS G 3323)</li> </ol> </li> <li>・形状</li> </ul> <div style="display: flex; justify-content: space-around; align-items: flex-start;"> <div style="text-align: center;">  <p><math>a = a_1 + a_2</math></p> </div> <div style="text-align: center;">  <p><math>W</math></p> </div> <div style="text-align: center;">  </div> </div> <div style="display: flex; justify-content: space-around; align-items: flex-start; margin-top: 10px;"> <div style="text-align: center;">  <p><math>b = b_1 + b_2</math></p> </div> <div style="text-align: center;">  <p><math>a = a_1 + a_2, b = b_1 + b_2</math></p> </div> <div style="text-align: center;">  </div> </div> <p>w : 幅 40 以上  h : 高さ 40 以上  w + h : 幅と高さの合計 90 以上  t : 鋼板の厚さ 0.8 以上  a : 上部ツメの幅 15.8 以上  b : 下部ツメの幅 14.0 以上  c : 上部ツメの長さ 4.2 以上  d : 下部ツメの長さ 4.6 以上  e : 上部ツメの掛かり高さ 4.0 以上  f : 下部ツメの掛かり高さ 4.2 以上  上部と下部のツメの総掛かり面積 <math>175\text{mm}^2</math> 以上 <math>[(a \times e) + (b \times f)]</math></p> <ul style="list-style-type: none"> <li>・留付間隔 横方向 500 以下、高さ方向 外装材の幅による</li> </ul> <p>[2] 外装材留金具固定用</p> <ol style="list-style-type: none"> <li>(1)～(3)のうち、いずれか一仕様とする       <ol style="list-style-type: none"> <li>(1) スクリューくぎ           <ul style="list-style-type: none"> <li>・材質 1)、2)のうち、いずれか一仕様とする               <ol style="list-style-type: none"> <li>1) 鉄</li> <li>2) ステンレス鋼</li> </ol> </li> <li>・寸法 <math>\phi 1.7</math> 以上×L25 以上</li> </ul> </li> <li>(2) リングくぎ           <ul style="list-style-type: none"> <li>・材質 1)、2)のうち、いずれか一仕様とする               <ol style="list-style-type: none"> <li>1) 鉄</li> <li>2) ステンレス鋼</li> </ol> </li> <li>・寸法 <math>\phi 1.7</math> 以上×L25 以上</li> </ul> </li> </ol> </li> </ol>

項 目	仕 様
⑦留付材 (つづき)	<p>(3) タッピンねじ</p> <ul style="list-style-type: none"> <li>・材質 1)、2)のうち、いずれか一仕様とする           <ul style="list-style-type: none"> <li>1) 鉄</li> <li>2) ステンレス鋼</li> </ul> </li> <li>・呼び寸法 <math>\phi 3.0</math> 以上×L25 以上</li> <li>・留付間隔 500 以下</li> </ul> <p>[3] 胴縁固定用</p> <p>(1)、(2)のうち、いずれか一仕様とする</p> <p>(1) くぎ</p> <ul style="list-style-type: none"> <li>・材質 1)、2)のうち、いずれか一仕様とする           <ul style="list-style-type: none"> <li>1) 鉄</li> <li>2) ステンレス鋼</li> </ul> </li> <li>・寸法 <math>\phi 3.4</math> 以上×L75 以上</li> </ul> <p>(2) ビス</p> <ul style="list-style-type: none"> <li>・材質 1)、2)のうち、いずれか一仕様とする           <ul style="list-style-type: none"> <li>1) 鉄</li> <li>2) ステンレス鋼</li> </ul> </li> <li>・呼び寸法 <math>\phi 4.0</math> 以上×L75 以上</li> <li>・留付間隔 500 以下</li> </ul> <p>[4] 内装材固定用</p> <p>(1)～(5)のうち、いずれか一仕様とする</p> <p>(1) せっこうボード用くぎ</p> <ul style="list-style-type: none"> <li>・規格 JIS A 5508</li> <li>・寸法 <math>\phi 2.34</math> 以上×L25.4 以上</li> </ul> <p>(2) 十字穴付木ねじ</p> <ul style="list-style-type: none"> <li>・規格 JIS B 1112</li> <li>・呼び寸法 <math>\phi 3.1</math> 以上×L25 以上</li> </ul> <p>(3) ドリリングタッピンねじ</p> <ul style="list-style-type: none"> <li>・規格 JIS B 1125</li> <li>・呼び寸法 <math>\phi 3.0</math> 以上×L25 以上</li> </ul> <p>(4) くぎ</p> <ul style="list-style-type: none"> <li>・材質 1)、2)のうち、いずれか一仕様とする           <ul style="list-style-type: none"> <li>1) 鉄</li> <li>2) ステンレス鋼</li> </ul> </li> <li>・寸法 <math>\phi 1.7</math> 以上×L25 以上</li> </ul> <p>(5) ビス</p> <ul style="list-style-type: none"> <li>・材質 1)、2)のうち、いずれか一仕様とする           <ul style="list-style-type: none"> <li>1) 鉄</li> <li>2) ステンレス鋼</li> </ul> </li> <li>・呼び寸法 <math>\phi 2.0</math> 以上×L25 以上</li> <li>・留付間隔 200 以下</li> </ul> <p>[5] 構造用面材固定用</p> <p>(1)、(2)のうち、いずれか一仕様とする</p> <p>(1) くぎ</p> <ul style="list-style-type: none"> <li>・材質 1)、2)のうち、いずれか一仕様とする           <ul style="list-style-type: none"> <li>1) 鉄</li> <li>2) ステンレス鋼</li> </ul> </li> <li>・寸法 <math>\phi 1.7</math> 以上×L25 以上</li> </ul> <p>(2) ビス</p> <ul style="list-style-type: none"> <li>・材質 1)、2)のうち、いずれか一仕様とする           <ul style="list-style-type: none"> <li>1) 鉄</li> <li>2) ステンレス鋼</li> </ul> </li> <li>・呼び寸法 <math>\phi 2.0</math> 以上×L25 以上</li> <li>・留付間隔 500 以下</li> </ul>

項 目	仕 様
⑦留付材 (つづき)	<p>[6] 断熱材固定用</p> <p>(1)～(6)のうち、いずれか一仕様とする</p> <p>(1)くぎ</p> <ul style="list-style-type: none"> <li>・材質 1)、2)のうち、いずれか一仕様とする           <ol style="list-style-type: none"> <li>1)鉄</li> <li>2)ステンレス鋼</li> </ol> </li> <li>・寸法 <math>\phi 1.7</math> 以上×L25 以上</li> </ul> <p>(2)粘着テープ (片面・両面)</p> <ul style="list-style-type: none"> <li>・材質 1)～7)のうち、いずれか一仕様とする           <ol style="list-style-type: none"> <li>1)ブチルゴム系</li> <li>2)EPDM ゴム系</li> <li>3)アクリル系</li> <li>4)アスファルト系</li> <li>5)ポリエチレン系</li> <li>6)ポリエステル系</li> <li>7)ポリプロピレン系</li> </ol> </li> <li>・厚さ 1.0 以下</li> <li>・幅 周辺部 100 以下 中央部 50 以下</li> <li>・使用量 <math>200\text{g}/\text{m}^2</math> 以下</li> </ul> <p>(3)スプレーのり</p> <ul style="list-style-type: none"> <li>・材質 合成ゴム系樹脂</li> <li>・塗布量 <math>100\text{g}/\text{m}^2</math> 以下</li> </ul> <p>(4)接着剤</p> <ul style="list-style-type: none"> <li>・材質 1)～6)のうち、いずれか一仕様とする           <ol style="list-style-type: none"> <li>1)エポキシ系樹脂</li> <li>2)酢酸ビニル系樹脂</li> <li>3)ゴム系</li> <li>4)アクリルウレタン系樹脂</li> <li>5)ポリウレタン系樹脂</li> <li>6)変成シリコーン系樹脂</li> </ol> </li> <li>・塗布量 <math>180\text{g}/\text{m}^2</math> 以下</li> </ul> <p>(5)ステーブル</p> <ul style="list-style-type: none"> <li>・材質 1)、2)のうち、いずれか一仕様とする           <ol style="list-style-type: none"> <li>1)鉄</li> <li>2)ステンレス鋼</li> </ol> </li> <li>・寸法 肩幅 9.6 以上、足長 10 以上</li> </ul> <p>(6)なし</p> <p>[7] 防水紙・防湿気密フィルム固定用</p> <p>(1)～(4)のうち、いずれか一仕様とする</p> <p>(1)ステーブル</p> <ul style="list-style-type: none"> <li>・材質 1)、2)のうち、いずれか一仕様とする           <ol style="list-style-type: none"> <li>1)鉄</li> <li>2)ステンレス鋼</li> </ol> </li> <li>・寸法 肩幅 9.6 以上、足長 10 以上</li> </ul> <p>(2)粘着テープ (片面・両面)</p> <ul style="list-style-type: none"> <li>・材質 1)～7)のうち、いずれか一仕様とする           <ol style="list-style-type: none"> <li>1)ブチルゴム系</li> <li>2)EPDM ゴム系</li> <li>3)アクリル系</li> <li>4)アスファルト系</li> <li>5)ポリエチレン系</li> <li>6)ポリエステル系</li> <li>7)ポリプロピレン系</li> </ol> </li> <li>・厚さ 1.0 以下</li> <li>・幅 100 以下</li> <li>・使用量 <math>200\text{g}/\text{m}^2</math> 以下</li> </ul>

項 目	仕 様
⑦留付材 (つづき)	<p>(3) スプレーのり</p> <ul style="list-style-type: none"> <li>・材質 合成ゴム系樹脂</li> <li>・塗布量 100g/m<sup>2</sup>以下</li> </ul> <p>(4) なし</p> <p>[8] 胴縁下地固定用</p> <p>(1)、(2)のうち、いずれか一仕様とする</p> <p>(1) くぎ</p> <ul style="list-style-type: none"> <li>・材質 1)、2)のうち、いずれか一仕様とする</li> <li>1) 鉄</li> <li>2) ステンレス鋼</li> <li>・寸法 φ1.7以上×L25以上</li> </ul> <p>(2) ビス</p> <ul style="list-style-type: none"> <li>・材質 1)、2)のうち、いずれか一仕様とする</li> <li>1) 鉄</li> <li>2) ステンレス鋼</li> <li>・呼び寸法 φ2.0以上×L25以上</li> <li>・留付間隔 4500以下</li> </ul> <p>[9] 受材固定用</p> <p>(1)、(2)のうち、いずれか一仕様とする</p> <p>(1) くぎ</p> <ul style="list-style-type: none"> <li>・材質 1)、2)のうち、いずれか一仕様とする</li> <li>1) 鉄</li> <li>2) ステンレス鋼</li> <li>・寸法 φ1.7以上×L25以上</li> </ul> <p>(2) ビス</p> <ul style="list-style-type: none"> <li>・材質 1)、2)のうち、いずれか一仕様とする</li> <li>1) 鉄</li> <li>2) ステンレス鋼</li> <li>・呼び寸法 φ2.0以上×L25以上</li> <li>・留付間隔 500以下</li> </ul> <p>[10] 内装下地材固定用</p> <p>(1)、(2)のうち、いずれか一仕様とする</p> <p>(1) くぎ</p> <ul style="list-style-type: none"> <li>・材質 1)、2)のうち、いずれか一仕様とする</li> <li>1) 鉄</li> <li>2) ステンレス鋼</li> <li>・寸法 φ1.7以上×L25以上</li> </ul> <p>(2) ビス</p> <ul style="list-style-type: none"> <li>・材質 1)、2)のうち、いずれか一仕様とする</li> <li>1) 鉄</li> <li>2) ステンレス鋼</li> <li>・呼び寸法 φ2.0以上×L25以上</li> <li>・留付間隔 500以下</li> </ul> <p>[11] つなぎ材固定用</p> <p>(1)、(2)のうち、いずれか一仕様とする</p> <p>(1) くぎ</p> <ul style="list-style-type: none"> <li>・材質 1)、2)のうち、いずれか一仕様とする</li> <li>1) 鉄</li> <li>2) ステンレス鋼</li> <li>・寸法 φ1.7以上×L25以上</li> </ul>

項 目	仕 様
⑦留付材 (つづき)	<p>(2)ビス</p> <ul style="list-style-type: none"> <li>・材質 1)、2)のうち、いずれか一仕様とする           <ul style="list-style-type: none"> <li>1)鉄</li> <li>2)ステンレス鋼</li> </ul> </li> <li>・呼び寸法 <math>\phi 2.0</math> 以上×L25 以上</li> <li>・留付本数 1 本以上/1 箇所</li> </ul> <p>[12] スペーサー材固定用</p> <p>(1)、(2)のうち、いずれか一仕様とする</p> <p>(1)くぎ</p> <ul style="list-style-type: none"> <li>・材質 1)、2)のうち、いずれか一仕様とする           <ul style="list-style-type: none"> <li>1)鉄</li> <li>2)ステンレス鋼</li> </ul> </li> <li>・寸法 <math>\phi 1.7</math> 以上×L25 以上</li> </ul> <p>(2)ビス</p> <ul style="list-style-type: none"> <li>・材質 1)、2)のうち、いずれか一仕様とする           <ul style="list-style-type: none"> <li>1)鉄</li> <li>2)ステンレス鋼</li> </ul> </li> <li>・呼び寸法 <math>\phi 2.0</math> 以上×L25 以上</li> <li>・留付間隔 4500 以下</li> </ul>
⑧胴縁下地	<p>[1] <span style="border: 1px solid black; padding: 0 2px;">6</span>外張り断熱材が1枚張りの場合</p> <p>(1)、(2)のうち、いずれか一仕様とする</p> <p>(1)あり</p> <ul style="list-style-type: none"> <li>・材質 木（製材、集成材、単板積層材、枠組壁工法構造用製材または構造用たて継ぎ材）</li> <li>・断面寸法 20×20 以上</li> </ul> <p>(2)なし</p> <p>[2] <span style="border: 1px solid black; padding: 0 2px;">6</span>外張り断熱材が2枚張りの場合</p> <p>(1)、(2)のうち、いずれか一仕様とする</p> <p>(1)あり</p> <ul style="list-style-type: none"> <li>・材質 木（製材、集成材、単板積層材、枠組壁工法構造用製材または構造用たて継ぎ材）</li> <li>・断面寸法 20×20 以上</li> <li>・取付け 1)～3)のうち、いずれか一仕様とする(別添-19 参照)           <ul style="list-style-type: none"> <li>1) <span style="border: 1px solid black; padding: 0 2px;">6</span>外張り断熱材1枚目：あり、2枚目：あり</li> <li>2) <span style="border: 1px solid black; padding: 0 2px;">6</span>外張り断熱材1枚目：あり、2枚目：なし</li> <li>3) <span style="border: 1px solid black; padding: 0 2px;">6</span>外張り断熱材1枚目：なし、2枚目：あり</li> </ul> </li> </ul> <p>(2)なし</p>
⑨目地補強材	<p>(1)、(2)のうち、いずれか一仕様とする</p> <p>(1)なし</p> <p>(2)金属板</p> <ul style="list-style-type: none"> <li>・板厚 0.3 以上</li> <li>・板幅 20 以上</li> <li>・形状 平板又はT型</li> </ul>
⑩つなぎ材	<p>(1)、(2)のうち、いずれか一仕様とする</p> <p>(1)なし</p> <p>(2)木（製材、集成材、単板積層材、枠組壁工法構造用製材または構造用たて継ぎ材）</p> <ul style="list-style-type: none"> <li>・断面寸法 20×20 以上</li> </ul>

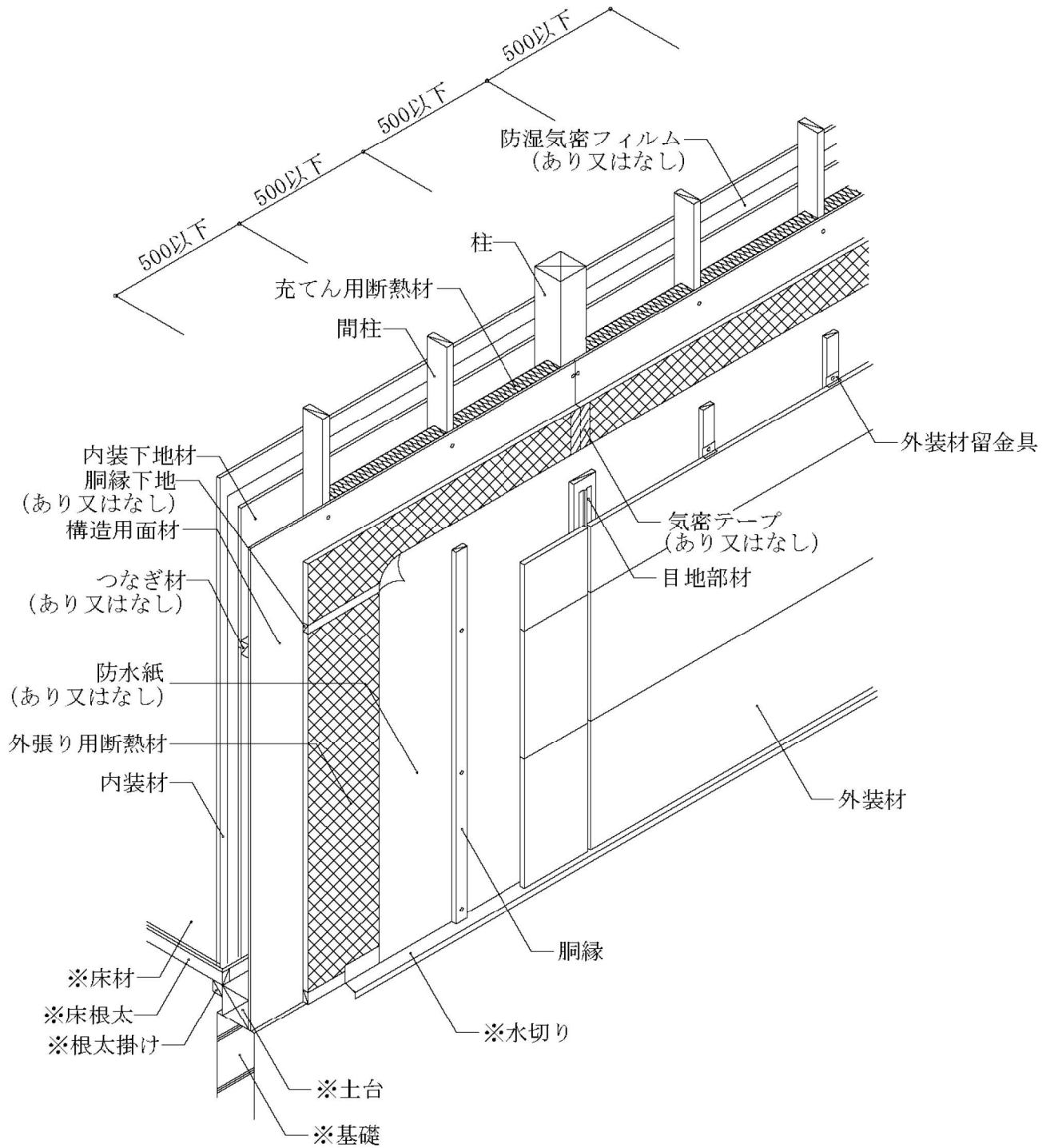
項 目	仕 様
⑪スペーサー材	(1)、(2)のうち、いずれか一仕様とする (1)なし (2)木（製材、集成材、単板積層材、枠組壁工法構造用製材または構造用たて継ぎ材） ・断面寸法 27×9 以上 ・取付位置 1)、2)のうち、いずれか一仕様とする 1)柱および間柱の屋内側表面 2)内装下地材の屋内側表面



4. 構造説明図

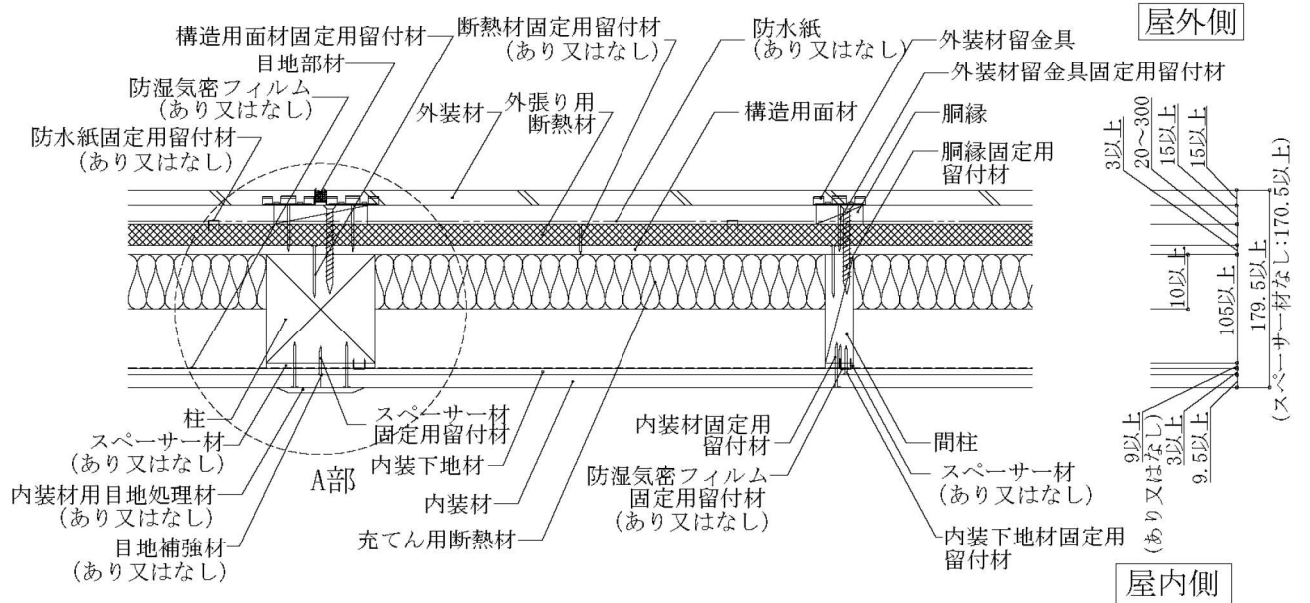
<図 1>

(寸法単位：mm)

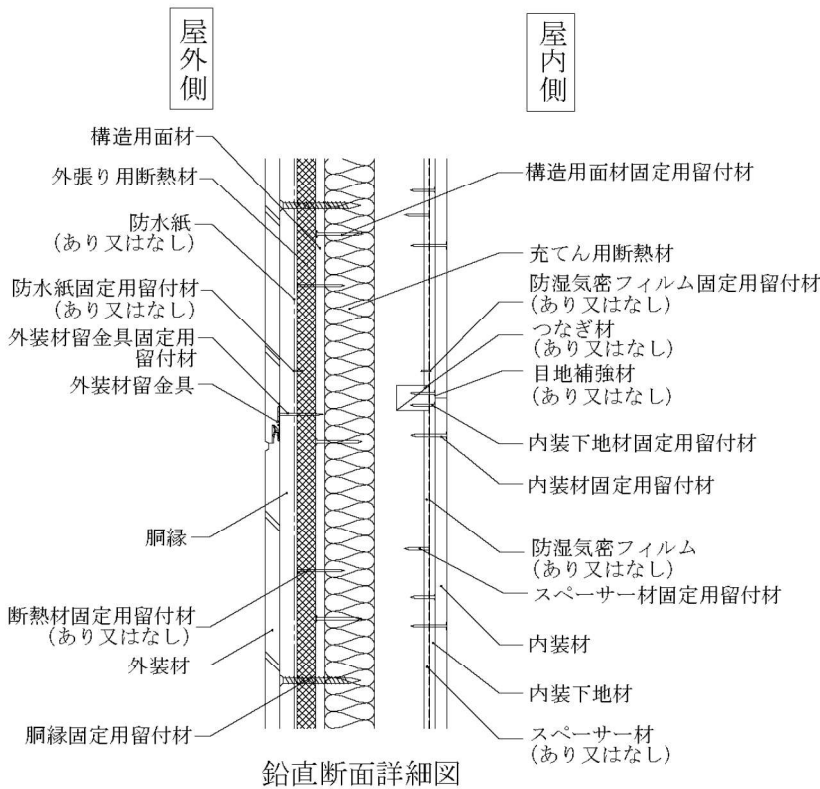


注) 寸法および材料構成は2および3のとおり

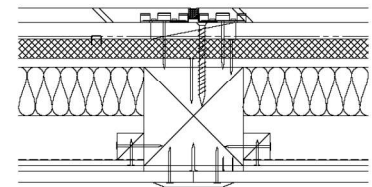
※：本評価対象に含まない



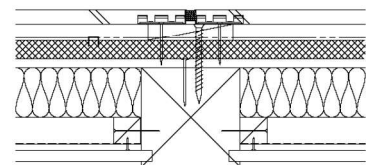
水平断面詳細図  
(構造用面材：大壁 内装材・内装下地材：大壁)



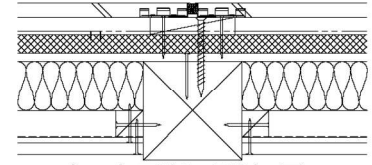
鉛直断面詳細図



A部 水平断面詳細図  
(構造用面材：大壁)  
(内装材：大壁 内装下地材：真壁)



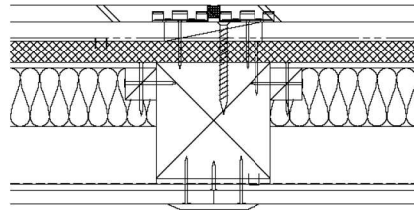
A部 水平断面詳細図  
(構造用面材：大壁)  
(内装材：真壁(切欠) 内装下地材：真壁)



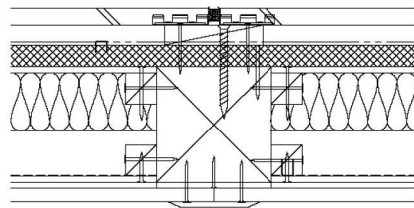
A部 水平断面詳細図  
(構造用面材：大壁)  
(内装材・内装下地材：真壁(受材))

注) 寸法および材料構成は 2 および 3 のとおり

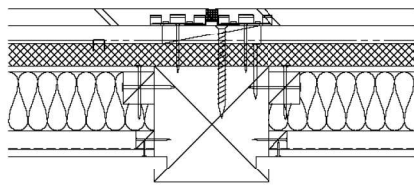
※：本評価対象に含まない



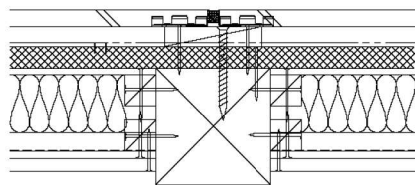
A部 水平断面詳細図  
(構造用面材：真壁)  
(内装材・内装下地材：大壁)



A部 水平断面詳細図  
(構造用面材：真壁)  
(内装材：大壁 内装下地材：真壁)



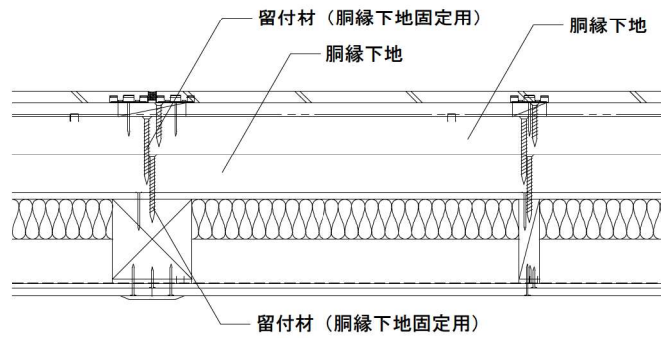
A部 水平断面詳細図  
(構造用面材：真壁)  
(内装材：真壁(切欠) 内装下地材：真壁)



A部 水平断面詳細図  
(構造用面材：真壁)  
(内装材：大壁 内装下地材：真壁(受材))

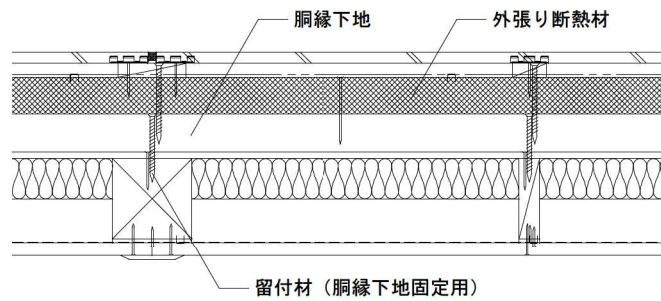
注) 寸法および材料構成は2および3のとおり

※：本評価対象に含まない



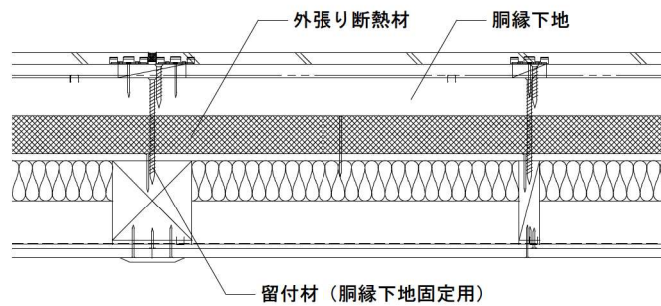
水平断面詳細図

⑧胴縁下地-[2] 取付け 1) の場合



水平断面詳細図

⑧胴縁下地-[2] 取付け 2) の場合



水平断面詳細図

⑧胴縁下地-[2] 取付け 3) の場合

注) 寸法および材料構成は2および3のとおり

※：本評価対象に含まない

## 5. 施工方法等

### <施工図>

#### 4. 構造説明図と同じ

### <施工手順>

#### 1) 下地組等

柱及び間柱は、反り曲がりのないものを使用し、土台に垂直に取付ける。

#### 2) 構造用面材の取付け

構造用面材は、大壁の場合は柱及び間柱の上に、真壁の場合は受材及び間柱の上に、構造用面材用留付材を用いて取付ける。

(胴縁下地を施工する場合)

柱及び間柱に胴縁下地固定用留付材を用いて取付ける。なお、外張り断熱材 2 枚張りの場合は、柱及び間柱又は 1 枚目の胴縁下地に取付ける。

#### 3) 断熱材の取付け

外張り用断熱材は、構造用面材の上に断熱材仮固定用留付材を用いて、隙間が生じないように取付ける。

充てん用断熱材は、隙間が生じないように、柱・間柱間等に充てんする。

#### 4) 防湿気密フィルムを張る場合

防湿気密フィルム仮固定用留付材を用いて、たるみやしわのないように、充てん用断熱材より室内側に取付ける。

#### 5) 気密テープを貼る場合

断熱材の目地の上部から、剥がれないように貼る。

#### 6) 防水紙を張る場合

横張を原則とし、所定の重ね代を確保した上で、防水紙仮固定用留付材で仮固定する。

#### 7) 胴縁の取付け

外張り用断熱材の上に、胴縁固定用留付材を用いて取付ける。

#### 8) 外装材の取付け

目地にずれが生じないように、外装材留金具、外装材固定用留付材を用いて取付ける。

#### 9) 内装下地材の取付け

内装下地材用留付材を用い、柱、間柱、受材等に取付ける。なお、内装下地材の下地としてスペーサー材を設ける場合は、スペーサー材をスペーサー材固定用留付材を用いて留付けた後に内装下地材を取付ける。

#### 10) 内装材の取付け

内装材用留付材を用い、柱、間柱、受材等に取付ける。なお、内装材の下地としてスペーサー材を設ける場合は、スペーサー材をスペーサー材固定用留付材を用いて留付けた後に内装材を取付ける。